

Choisir son logiciel de gestion « garage »

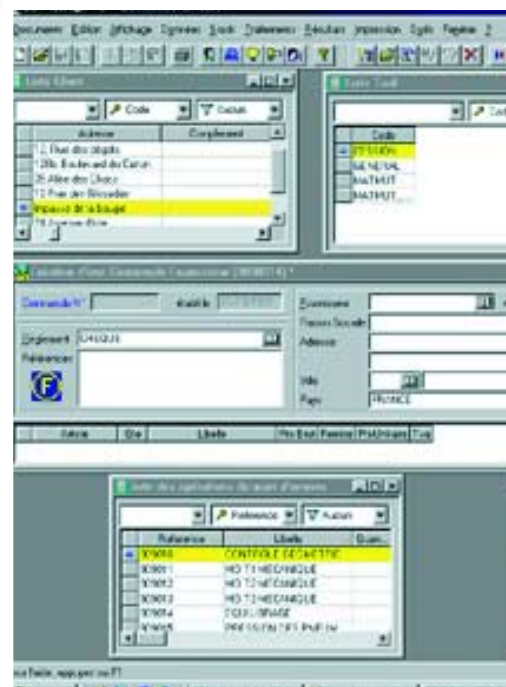
Au moment où l'informatique subit des passages obligés (An 2000 et Euro), il apparaît à de nombreuses PME que leurs besoins en informatique changent, évoluant d'une optique purement comptable vers une optique plus globale, incluant non seulement des aspects financiers, mais aussi de gestion. Une question se pose alors : vers quel éditeur de logiciels se tourner ?

Après des expériences d'informatisation pas toujours couronnées de succès, il faut tout de même admettre qu'aujourd'hui, gérer son atelier de mécanique auto grâce à l'informatique, est devenu une nécessité pour tous ceux qui souhaitent rester dans la course ou se développer.

Face à l'offre pléthorique de logiciels de gestion dédiés « aux professionnels de l'automobile », il est néanmoins possible de restreindre le choix à quelques éditeurs qui ont véritablement développé des produits adaptés aux besoins des mécaniciens/réparateurs. En effet, le choix d'un logiciel de gestion est avant tout celui d'une gamme de fonctions liées à l'activité de l'atelier (entretien rapide, petite mécanique, carrosserie/répa-

ration, location, dépannage, ...). Ensuite, entrent en compte, la taille de l'atelier, ses besoins spécifiques, ... , sans oublier les compétences informatiques des utilisateurs (qui pourront néanmoins bénéficier de formations).

Au minimum, un logiciel de gestion pour mécanicien/réparateur doit pouvoir répondre aux exigences de la facturation et permettre de gérer les stocks (lubrifiants, pièces détachées, pneumatiques, ...), les heures d'atelier, les règlements clients et mettre à la disposition de l'utilisateur des chiffres-clés permettant une analyse statistique personnalisée. Il doit également être simple à mettre en œuvre et simple d'utilisation, ne requérant aucune connaissance informatique particulière.



Quelle configuration pour le matériel informatique ?

Le choix du logiciel peut être fonction du matériel qui va l'héberger mais c'est souvent l'inverse qui se produit, surtout quand on est dans une démarche d'informatisation ou de mise à niveau des logiciels et du matériel informatique de l'entreprise.

La plupart des logiciels de gestion proposés sur le marché nécessitent :

- Un PC avec processeur Pentium (I ou II suffisent encore)
- 32 Mo de mémoire RAM
- Un lecteur de CD Rom
- Un écran de 15 pouces SVGA (résolution 800 X 600)
- Une imprimante à jet d'encre ou laser compatible Windows.
- Un système d'exploitation Windows 95/98 ou NT

L'interfaçage : une fonction essentielle

Le logiciel doit également pouvoir offrir, en standard ou en option, la liaison avec des logiciels de comptabilité et de paie, ce qui présente l'avantage de ne plus avoir à ressaisir les données. Eventuellement, si l'activité mécanique touche à la réparation et à la carrosserie, le logiciel de gestion devra également être interfaçable avec le plus grand nombre de bases de données spécialisées de chiffrage (Sidexa, ETAI, L'Expert Auto, DAT), ainsi qu'avec les logiciels de gestion de la peinture.

Zoom sur quatre logiciels de gestion

Interface avec le logiciel de gestion Europetrol

● Coloraid Informatique

Alpha 2C

Le logiciel Alpha 2C comprend un module de base « Alpha 2C base & Comptoir » dans lequel sont inclus des modules par activité : mécanique (Garage), carrosserie (Collision) et bris de glace. Associé au module « mécanique », le logiciel Alpha 2C permet l'établissement de l'ordre de réparation mécanique, l'élaboration du dossier administratif (véhicule, client) et de la fiche d'intervention. Il permet également la gestion des forfaits.



D'autres modules optionnels permettent la gestion des finances, la gestion de l'atelier (gestion du personnel, des heures et des plannings ; analyse de la main d'œuvre avec édition des fiches de travail ; panels de statistiques modulables et d'analyse des coûts moyens), la gestion des stocks (articles fournisseurs, objectifs, réalisations) et réapprovisionnements) et la gestion des ventes VN et VO. Le logiciel Alpha 2C est interfaçable avec tous les logiciels de chiffrage (avec l'autorisation des sociétés éditrices) et permet l'échange de données informatisées avec les compagnies d'assurances via Arva.

Le prix du logiciel Alpha 2C Base & Comptoir est de 11 000 F HT. Les prix des modules varient entre 4000 F HT pour le module « Gestion des finances » ou « Gestion des ventes VN et VO » et

8000 F HT pour le module de gestion de l'atelier (le module « Gestion des stocks » est de 7000 F HT). Un logiciel de comptabilité « Emerald » est également proposé à 7000 F HT.

● Tesson Informatique

Vulcain Garage

Le logiciel Vulcain, recommandé par la Fédération nationale de l'artisanat automobile (FNA), est un logiciel qui, par sa conception modulaire, s'adapte aux besoins spécifiques de chaque métier (agent de marque, mécanicien/réparateur indépendant, concessionnaire auto/moto, carrossier, dépanneur, marchand de véhicules d'occasions...) et de chaque taille d'entreprise. Il se décline ainsi sous les noms de Vulcain Garage, Vulcain Carrosserie... Sa modularité lui permet, en outre, d'évoluer très rapidement vers de nouvelles fonctions. Multiservices, toutes les versions de Vulcain couvrent l'ensemble des activités, de l'accueil à la comptabilité et à la paie en passant par la gestion commerciale, celle des heures d'atelier, des commandes, des stocks, des garanties constructeurs, l'établissement de devis, de factures, de tableaux de bord, de statistiques, la

mise à jour des tarifs, ...

Le logiciel complet est proposé à partir de 9 700 F HT en vente initiale. Tesson Informatique propose également des solutions globales comprenant le logiciel Vulcain Carrosserie 4.5, le matériel (micro-ordinateur, imprimante et onduleur), la configuration, l'installation, le service après-vente, la formation et l'assistance téléphonique, à partir de 35 000 F HT.

● EBP

Garage pour Windows 95/98/NT

Destiné aux professionnels de l'automobile, EBP Garage pour Windows 95/98/NT est un logiciel complet de gestion de la facturation et de la réparation collision. Son module de base (mécanique + carrosserie avec calcul de franchise) s'adapte à tout type d'activités « parallèles » grâce à des modules complémentaires (vente de pièces, location, dépannage, VN/VO...). Il permet également la gestion des forfaits.

Le logiciel s'interface tout aussi bien avec les logiciels de comptabilité et de paye d'EBP, qu'avec les logiciels de chiffrages Sidexa, DAT, l'Expert Auto et ETAI ou Arcauto (en option).

Le coût du logiciel en version standard varie de 5 990 F HT en monoposte à 26 990 F HT pour un réseau de 10 postes et plus. Les modules Liaison Arcauto (5990 F HT), Liaison d'Arva via Log'Pro (2990 F HT), Vente au comptoir (2990 F HT)... tout comme les logiciels de comptabilité (Compta 5 EBP) et de paye (Paye 5 EBP), sont optionnels. Pour l'achat d'un logiciel EBP Garage, un an d'assistance téléphonique est offert. Par la suite, les clients peuvent souscrire à différents contrats d'assistance de différents niveaux.

● Informatique et documentation

Garagiciel

Ce logiciel édité par la société Informatique et Documentation permet la gestion de la facturation, des clients (fiche client, gestion des règlements par chèque, carte bleue... relevée des factures et relance...), des cartes grises (historique des réparations, création des devis et proforma...), des pièces détachées, des ordres de réparation et de la vente VN/VO.

Cette société peut également sur demande, personnaliser ses programmes en fonction des besoins particuliers de l'utilisateur. En effet, en partant des différentes bases des programmes Garagiciel (standard, carrosserie, piéciste, VN/VO, parking, agricole, etc.) la société peut adapter tous ses modules et en développer d'autres en fonction des besoins spécifiques. Le programme de base « Garagiciel Standard » est proposé au prix de 4 990 F HT.

Notons également quatre autres éditeurs de logiciels : Eurodata avec le logiciel Euro-Petrol plus particulièrement tourné vers les systèmes de gestion des carburants et de la station mais qui propose également un module destiné à la gestion de la baie technique (Euro-Baie), CDMI (Top garage) et Inf'Auto (Auto'Gest, Auto'Super) davantage tournés vers les carrossiers, ainsi que GBM qui propose une solution dédiée aux agents et aux MRA : BM Garage.

NOTIONS DE BASE

Aujourd'hui, les éditeurs de logiciels proposent de plus en plus souvent un « package » comprenant les logiciels de gestion, de comptabilité et de paie, évitant ainsi tous problèmes d'incompatibilité entre des outils qui exploitent des données communes. Le choix de la solution complète doit néanmoins se faire en fonction de la partie « gestion » qui, contrairement aux deux autres, présente de réelles caractéristiques spécifiques à l'activité de garagiste.

Les plus qui font la différence !

Outre les fonctionnalités standards ou optionnelles offertes par les logiciels de gestion et leur possibilité d'interfaçage, c'est aussi leur aptitude à « coller » aux besoins précis de l'atelier qui déterminera le choix de l'utilisateur. En d'autres termes, les possibilités de paramétrage du logiciel représentent un véritable signe de distinction entre des produits qui présentent un prix et des fonctionnalités quasi équivalentes. La possibilité de faire réaliser un produit sur mesure peut également conférer un avantage si cela reste dans une fourchette de prix convenable.

Autres critères de choix non négligeables : la fréquence et la pertinence des mises à jour. Outre les grandes évolutions que les logiciels doivent absolument intégrer (Windows, An 2000, passage à l'euro ...), leurs mises à jour doivent également tenir compte des simples remarques des

utilisateurs et bénéficier régulièrement d'améliorations quant aux fonctionnalités du produit ou sa convivialité. Les mises à jour, quelles qu'elles soient, doivent également pouvoir être intégrées facilement, par téléchargement ou envoi systématique de disquettes ou de CD-Rom. Ces critères mettent aussi en avant la nécessité de choisir une société informatique pérenne qui a fait ses preuves et dont on est pratiquement assuré qu'elle ne fermera pas du jour au lendemain.

Très importante, l'offre des moyens d'assistance technique mis en place par l'éditeur de logiciels est à considérer dans le détail. Ces services (« hot-line », télé-entretien...), en général payants, doivent être accessibles aux jours et aux heures qui conviennent à l'utilisateur, les réponses ne doivent pas se faire attendre, les interlocuteurs se doivent d'être compréhensifs et compréhensibles, capable de résoudre les problèmes dans un délai minimum ...



Garagiciel d'Informatique et documentation, un logiciel qui permet la gestion de la facturation, des clients, des cartes grises, des pièces détachées, des ordres de réparation et de la vente VN/VO.



Garage pour Windows (95/98/NT) d'EBP, le logiciel de gestion de la facturation et de la réparation. Collision destiné aux professionnels de l'automobile.

sibles, capable de résoudre les problèmes dans un délai minimum ...

Les avantages des solutions clé en main

Certains éditeurs de logiciels de gestion comme Tesson Informatique, offrent à leurs clients des prestations complètes, clé en main incluant l'achat du ou des logiciels, le matériel informatique, la formation, l'assistance... Ces prestations sont parfois proposées avec des solutions de financement dès que le montant de l'investissement atteint 20 000 F. Ces formules ont l'avantage de limiter le nombre d'interlocuteurs à l'achat d'une solution informatique et, par la suite, faciliter le service après-vente. En effet, en cas de panne, de dysfonctionnement, les fournisseurs de matériels et de logiciels ne peuvent plus se renvoyer la balle...

En tout état de cause, il n'est pas inutile de passer un peu de temps à tester les produits proposés sur le marché en s'adressant à quelques éditeurs, directement ou via leur site Internet (voir encadré). Mais surtout, il ne faut pas hésiter à prendre conseil auprès des confrères qui ont déjà adopté une solution de gestion !

Agnès Filhol

BIBLIOTHEQUE DE STATIONS-SERVICE



Manuel(s) du transport routier des marchandises et matières dangereuses

- Formation de base
48 p - 15 x 21 cm.....60 F ttc
- Spécialisation produits pétroliers
40 p - 15 x 21 cm.....60 F ttc
- Spécialisation Citernes
56 p - 15 x 21 cm60 F ttc
- Spécialisation classe 1
56 p - 15 x 21 cm60 F ttc
- Spécialisation Citernes - gaz
52 p - 15 x 21 cm60 F ttc

BON DE COMMANDE

Veuillez expédier à mon adresse :

Nom :

Prénom :

N° :Rue :

Code Postal : Ville :

Préciser ci-dessous le(s) titre(s) et le(s) prix :

.....

.....

.....

Ci-joint la somme de :

Pour commander ces livres, adressez-nous votre chèque à l'ordre de la SEJT : 21, rue Martissot 92110 Clichy.